

Christmettenlied

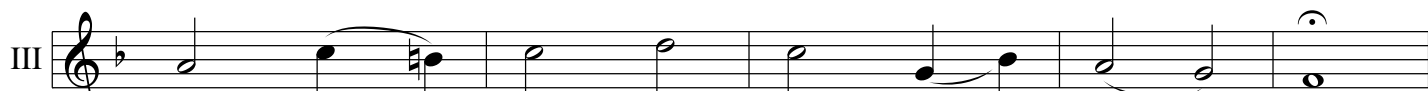
A. Der Quempas



I
1 a. Quem pa - sto - res lau - da - ve - re,
b. Den die Hir - ten lob - ten seh - re,
2 a. Ad quem re - ges am - bu - la - bant,
b. Zu dem die Kö - ni - ge ka - men ge - rit - ten
3 a. Ex - ul - te - mus cum Ma - ri - a
b. Freut euch heu - te mit Ma - ri - a
4 a. Chri - sto re - gi De - o na - to
b. Lo - bet al - le Men - schen glei - che



II
1 a. qui - bus an - ge - li di - xe - re,
b. und die En - gel noch viel meh - re,
2 a. au - rum, thus, myr - rham por - ta - bant,
b. Gold, Weih - rauch, Myr - rhen brach - ten sie mit - ten,
3 a. in coe - les - ti hie - rar - chi - a!
b. In des Him - mels Hie - rar - chi - a!
4 a. per Ma - ri - am vo - bis da - to,
b. Got - tes Sohn vom Him - mel - rei - che!



III
1 a. ab - sit vo - bis iam ti - me - re,
b. fürcht euch für - baß nim - mer - meh - re,
2 a. im - mo - la - bant haec sin - ce - re
b. Sie fie - len nie - der auf ih - re Knie - e.
3 a. Na - tum pro - bant vo - ce pi - a
b. Da die En - gel sin - gen al - le
4 a. me - ri - to re - so - nat ve - re,
b. Uns zum Trost ist er ge - bo - ren!



IV
1 a. na - tus est rex glo - ri - ae.
b. Uns ist ge - bo - ren ein Kö - nig der Ehr!
2 a. le - o - ni vic - to - ri - ae.
b. "Ge - lo - bet seist du, Herr, all - hie!"
3 a. dul - ci cum me - lo - di - a.
b. In des Him - mels Thron mit Schal - le.
4 a. la - us, ho - nor et glo - ri - a.
b. Lob und Preis sei Gott dem Herrn.

B. Das Resonet



1. Re - so - net in lau - di - bus cum ju - cun - dis
2. Chri - stus na - tus ho - di - e ex Ma - ri - a
3. Pu - e - ri, con - ci - ni - te, na - to re - gi
4. Si on lau - da Do - mi - num, sal - va - to - rem



1. plau - si - bus, si - on cum fi - de - li - bus,
2. vir - gi - nie, si - ne vi - ri se - mi - nie,
3. psal - li - te, vo - ce pi - a di - ci - te,
4. ho - mi - num, pur - ga - to - rem cri - mi - num



1. - 4. ap - pa - ru - it quem ge - nu - it Ma - ri - a.



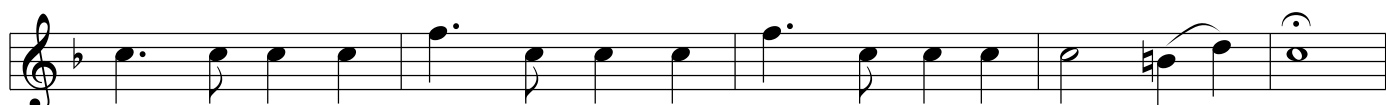
Sunt im - ple - ta, quae prae - di - xit Ga - bri - el.



Fr: Ei - a, Ei - a. *Alle:* Vir - go De - um ge - nu - it,



quem di - vi - na vo - lu - it cle - men - ti - a,



ho - di - e ap - pa - ru - it, ap - pa - ru - it in Is - ra - el!



Ex Ma - ri - a vir - gi - ne est na - tus rex,



mag - num no - men Do - mi - ni E - ma - nu - el,



quod an - nun - ci - a - tum est per Ga - bri - el.